

SITUAÇÃO E LOCALIZAÇÃO
sem escala

PREFEITURA MUNICIPAL DE SANTO AUGUSTO - UNIDADE BÁSICA DE SAÚDE

THAÍS CRISTINE SCHULZ

RESPONSÁVEL

PROJETO

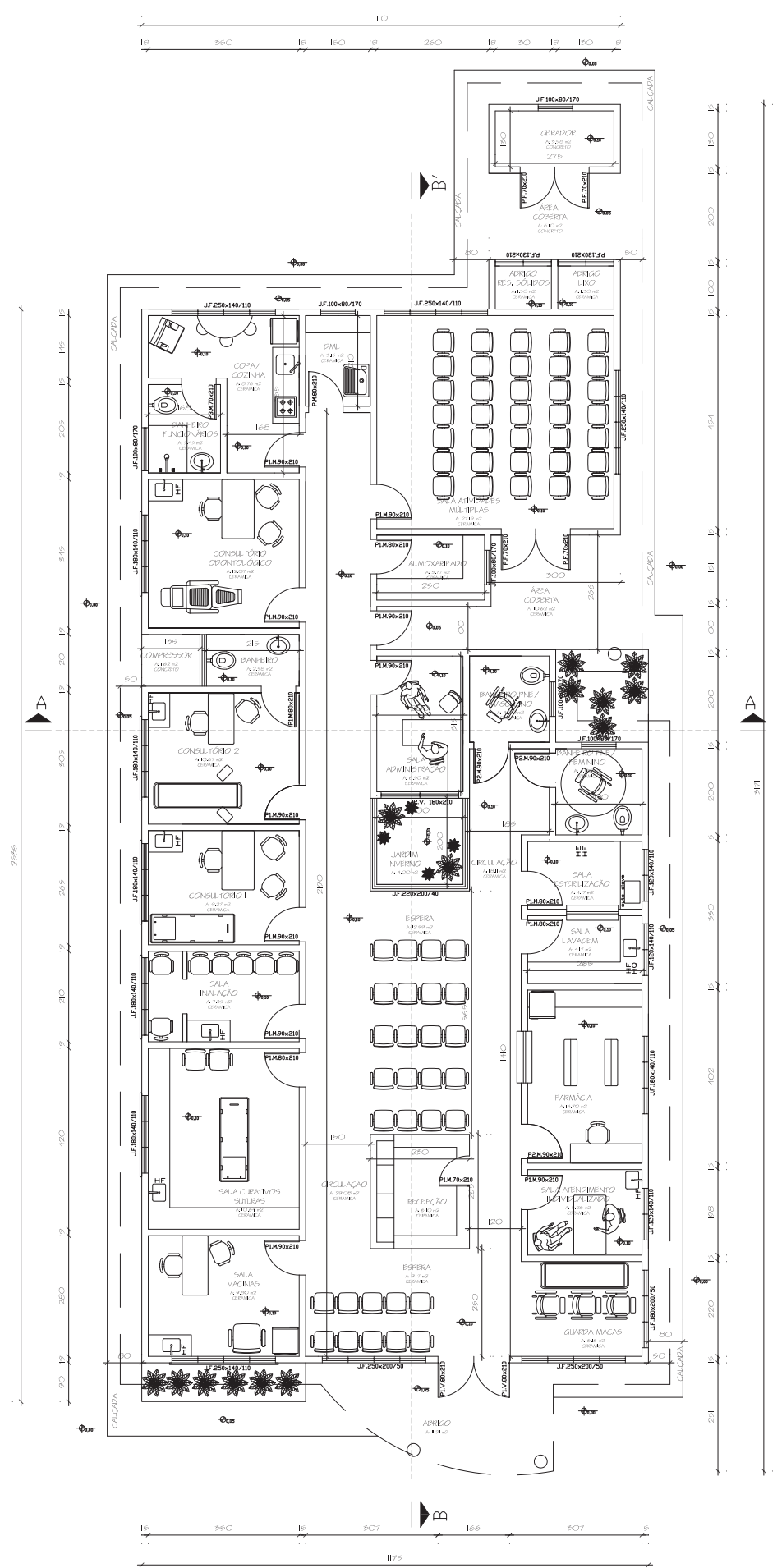
Thaís C. Schulz
Arquiteta e Urbanista
CAU A-60482-B

DATA: JANEIRO DE 2014

ÁREA: 303,15 m²

SITUAÇÃO E LOCALIZAÇÃO

A-01



PLANTA BAIXA
escala 1:50

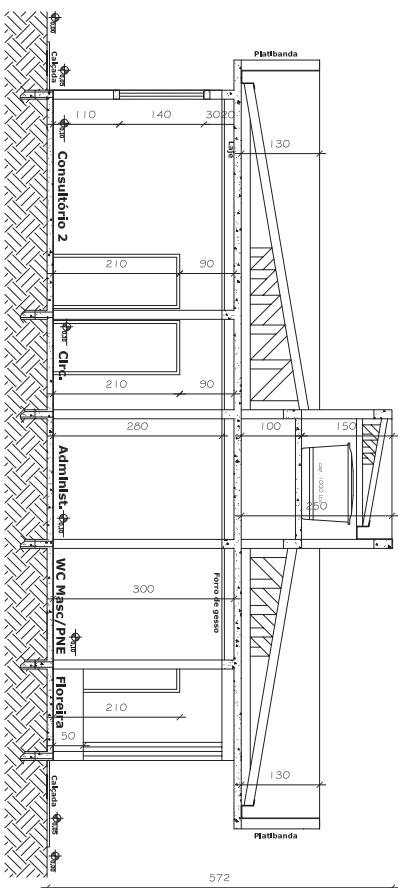
PREFEITURA MUNICIPAL DE SANTO AUGUSTO - UNIDADE BÁSICA DE SAÚDE

PROJETO: **Thais C. Schulz** Arquiteta e Urbanista CAU A-60482-B

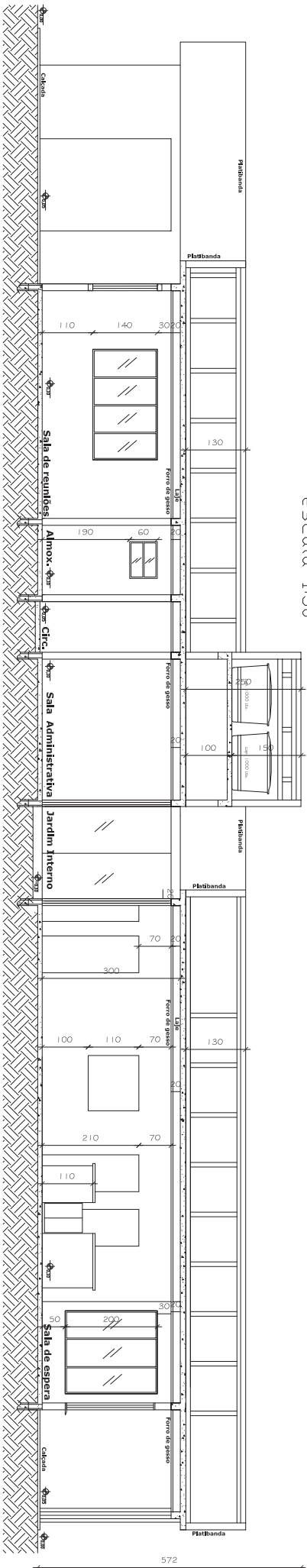
RESPONSÁVEL: **Thais C. Schulz**

DATA: FEVEREIRO DE 2014 ESCALA: 1/50 ÁREA: 303,15 m²

PLANTA BAIXA A-02



CORTE A A'
escala 1:50



CORTE B B'
escala 1:50

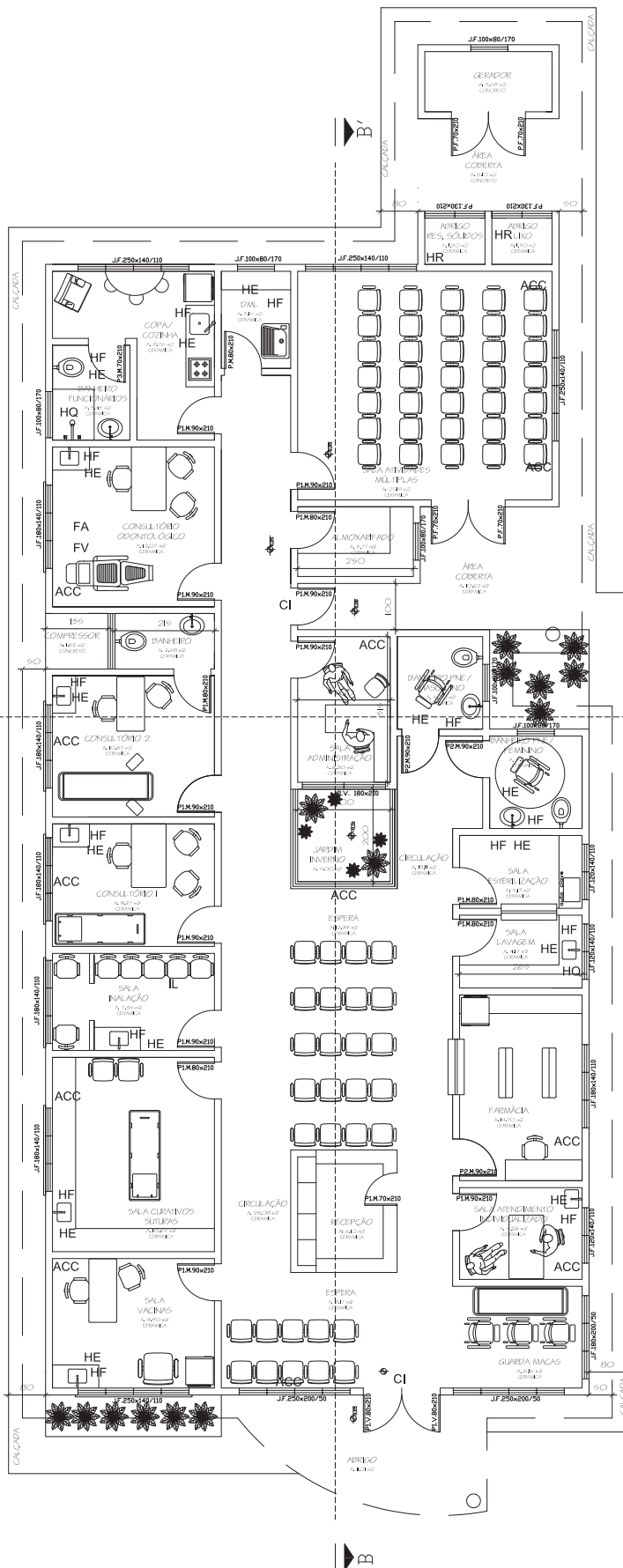
PREFETURA MUNICIPAL DE SANTO AUGUSTO - UNIDADE BÁSICA DE SAÚDE

PROJETO: **Thais C. Schulz**
Arquiteta e Urbanista
CRLA 60628/8

DATA: FEVEREIRO DE 2014
ESCALA: 1/20
ÁREA: 303,15 M²

CORTES


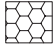


A-03

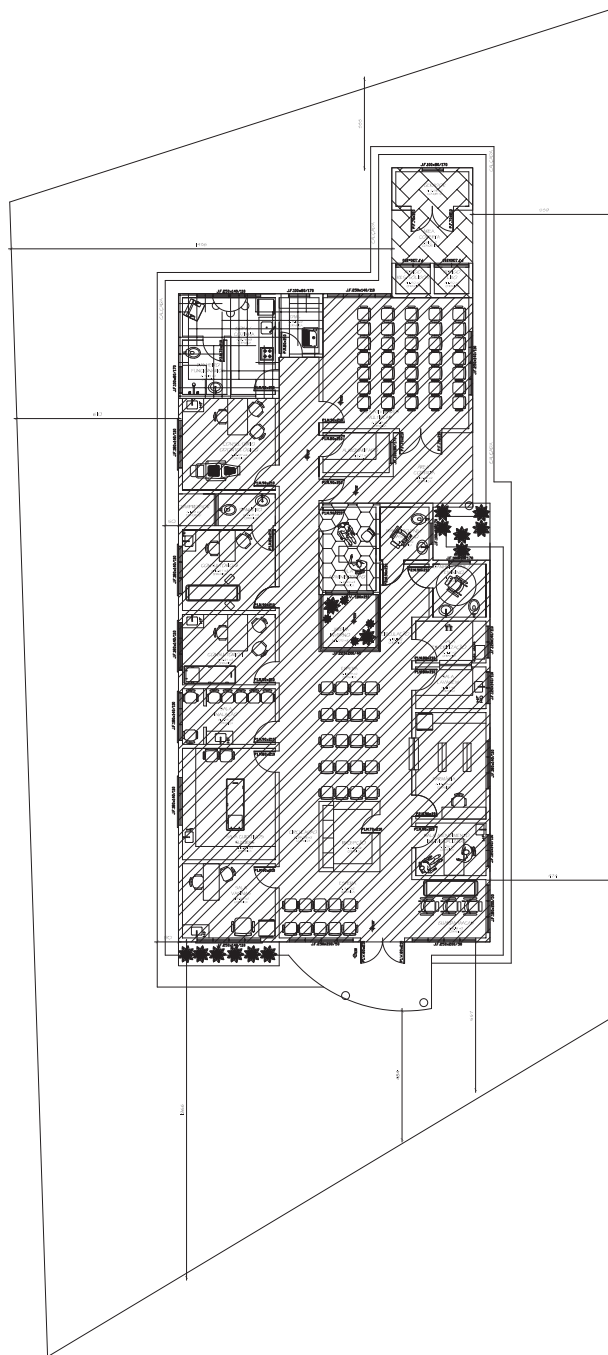


- Água Fria HF
- Água Quente HQ
- Drenagem águas pluviais HP
- Esgotos Sanitários HE
- Resíduos Sólidos HR
- Instalações Elétricas IE
- Telefonia IT
- Deteção e Alarme de Incêndio II
- Sonorização IN
- Relógios Sincronizados IR
- Antenas Coletivas de TV e FM IA
- Circuito fechado de televisão IC
- Sinalização de enfermagem IS
- Lógica IL
- Gás Combustível FG
- Vapor e condensado FV
- Ar comprimido; medicinal e industrial FA
- Vácuo clínico e limpeza FV
- Oxigênio medicinal FO
- Oxido nítrico FN
- Ar condicionado ACC
- Ventilação mecânica ACV
- Prevenção e Combate a Incêndios (C)

PREFEITURA MUNICIPAL DE SANTO AUGUSTO - UNIDADE BÁSICA DE SAÚDE

PROJETO: Thais C. Schulz
 DATA: FEVEREIRO DE 2014
 ESCALA: 1/50
 ÁREA: 303,15 m²
 PLANTA BAIXA - INSTALAÇÕES

-  ATENDIMENTO EM REGIME AMBULATORIAL E DE HOSPITAL
-  APOIO ADMINISTRATIVO
-  APOIO TÉCNICO
-  GERADOR E LIXEIRAS



PREFEITURA MUNICIPAL DE SANTO AUGUSTO - UNIDADE BÁSICA DE SAÚDE

THAÍS CRISTINE SCHULZ

RESPONSÁVEL

PROJETO

Thaís C. Schulz
Arquiteta e Urbanista
CAU A-60482-B

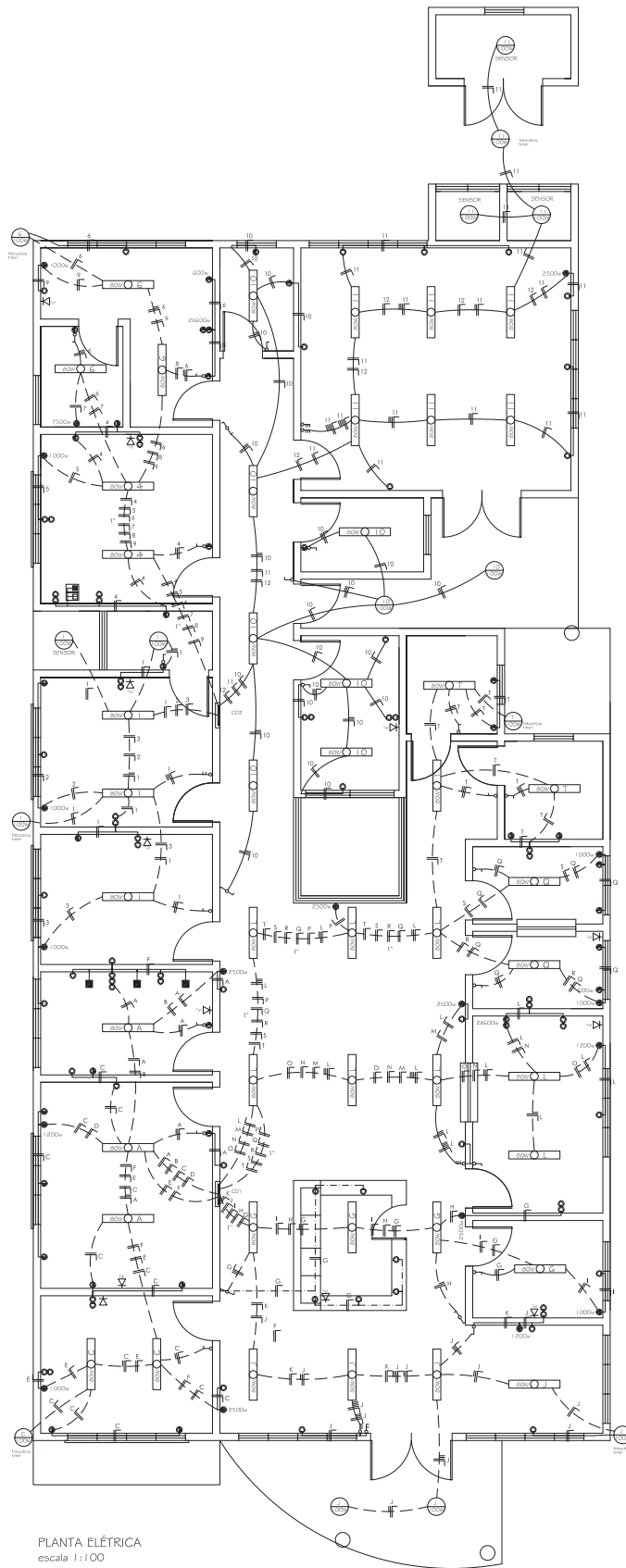
DATA: FEVEREIRO DE 2014

ESCALA: 1/200

ÁREA : 303,15 m²

ZONEAMENTO

A-05



PLANTA ELÉTRICA
escala 1:100

elétródutos não cotados #3/4" (3/4 pol.)
todos os fios devem ser conduzidos dentro de elétródutos

PREFEITURA MUNICIPAL DE SANTO AUGUSTO - UNIDADE BÁSICA DE SAÚDE

THAÍS CRISTINE SCHULZ

RESPONSÁVEL

PROJETO

Thaís C. Schulz
Arquiteta e Urbanista
CAU A-60482-B

DATA: FEVEREIRO DE 2014

ESCALA: 1/100

ÁREA : 303,15 m²

PLANTA ELÉTRICA

A-06

Obs: A planta de instalações é apenas um parâmetro para a elaboração dos projetos complementares. Seu objetivo principal é atender à RDC no 20/2013 (ANEXO) quanto à localização de pontos de instalações elétricas, cobrindo sua profundidade de cada área de instalações atender à RDC no. 20/2013, bem como sobre legislações e normativas vigentes.

Obs: As necessidades e características específicas dos pontos de instalação para equipamentos deverão ser revisadas conforme o Manual e Manual de Cálculo Equipamento a ser instalado segundo informação dada pelo proprietário do estabelecimento.

Sistema de Iluminação

→ Tomada de energia baixa (0,30 m do piso acabado)

□ Bloco de iluminação de emergência com lâmpada fluorescente e bateria interna com autonomia mínima de 1 hora, conforme NBR 10896.

Obs: Não é indicada deverá ser fornecido.

Sistema de Carga

○ Iluminação geral com lâmpada fluorescente tipo tubo

○ Iluminação geral com lâmpada fluorescente compacta

○ Iluminação geral com lâmpada incandescente

○ Iluminação geral com lâmpada fluorescente (1,65 m do piso acabado)

→ Tomada de energia baixa (0,30 m do piso acabado)

→ Tomada de energia média (1,10 m do piso acabado) - 220V

→ Tomada de energia média (1,10 m do piso acabado)

→ Tomada de energia alta (1,65 m do piso acabado)

→ Tomada de energia alta (2,20 m do piso acabado)

→ Tomada de energia alta (2,20 m do piso acabado) - 220V

→ Tomada de energia alta (2,20 m do piso acabado)

□ Rack cabeamento estruturado

Ponto de Consumo

○ Ponto de Lâmpada (0,30 m do piso acabado)

○ Ponto de Lâmpada (1,65 m do piso acabado)

○ Ponto de som ambiente (bata)

○ Ponto de tomada de emergência (1,65 m do piso acabado)

→ Tomada de lâmpada baixa (0,30 m do piso acabado)

○ Ponto de TV (2,20 m do piso acabado)

Instalação Climatização

○ Condensador

○ Ar Condicionado Central

○ Aparelho de ar condicionado tipo Split

→ Linha Frigorífero entre o Expansor e o Condensador do Ar tipo Split

→ Mangueira para comunicação elétrica entre o Expansor e o Condensador do Ar tipo Split

→ Caixa para saída de líquido do Expansor do Ar tipo Split

Obs: Todos os sistemas de climatização deverão seguir a NBR 7256 (ABNT) e a demais legislações e normativas vigentes.

Obs: Todos os equipamentos de climatização instalados sobre não impermeabilizado deverão ter umidade em abastecimento sobre o qual flua para não prejudicar a impermeabilização.

Instalação Hidrossanitária

○ Água fria

○ Água quente

Obs: Todos os raios deverão ter fecho térmico e tempo com fechamento automático.

Obs: As instalações de água da Área Suja da Lavanderia deverão ser todas abertas.

Instalação Elétrica Médica

○ Ponto de ar comprimido medicinal embutido no piso

○ Ponto de vácuo embutido no piso

○ Ponto de ar comprimido medicinal embutido (1,10 m do piso acabado)

→ Ponto de vácuo embutido (1,10 m do piso acabado)

○ Ponto de ar comprimido portátil

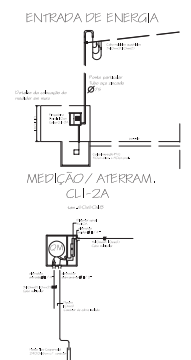
○ Ponto de ligação portátil

○ Ponto de GIP

○ Ponto de sistema gases medicinais

○ Ponto de saída de vapor

Obs: A localização dos pontos de gases deverá ser confirmada pelo Proprietário/Diretor do estabelecimento.



Resumo de Cargas

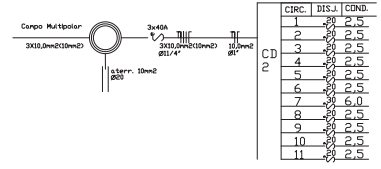
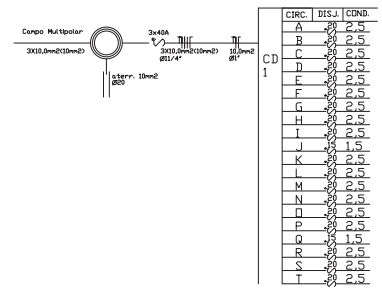
Circ.	Necessária	Consumo	Área	Área	Pontos	Tempo
1	1x1000w	1,00	2,10	1,80 m ²	-	20V 1 h
2	1x1000w	1,00	2,10	1,80 m ²	-	20V 1 h
3	1x1000w	1,00	2,10	1,80 m ²	-	20V 1 h
4	1x1000w	1,00	2,10	1,80 m ²	-	20V 1 h
5	1x1000w	1,00	2,10	1,80 m ²	-	20V 1 h
6	1x600w	0,60	1,70	1,60 m ²	-	20V 1 h
7	1x7500w	7,50	1,80	1,80 m ²	-	20V 1 h
8	2x600w	1,20	1,80	1,80 m ²	-	20V 1 h
9	1x1000w	1,00	1,80	1,80 m ²	-	20V 1 h
10	1x1000w	1,00	1,80	1,80 m ²	-	20V 1 h
11	7x100w	0,70	1,80	1,80 m ²	-	20V 1 h
TOTAL	8	44	10	19	-	-

QUADRO DE CARGAS CD 1:

Circ.	Especiais	tonelada	pontos	de luz	Dis.junior		
A	-	11x100w	-	3x80w	-	20 A	2,5 1340 w
B	1x2500w	-	-	-	-	20 A	2,5 2500 w
C	-	13x100w	1x100w	2x80w	-	20 A	2,5 1560 w
D	1x1200w	-	-	-	-	20 A	2,5 1200 w
E	1x1000w	2x100w	-	-	-	20 A	2,5 1200 w
F	1x2500w	-	-	-	-	20 A	2,5 2500 w
G	-	9x100w	-	4x80w	-	20 A	2,5 1220 w
H	1x2500w	-	-	-	-	20 A	2,5 2500 w
I	1x1000w	-	1x100w	-	-	20 A	2,5 1100 w
J	-	4x100w	3x100w	4x80w	-	15 A	1,5 1020 w
K	1x1200w	-	-	-	-	20 A	2,5 1200 w
L	-	7x100w	-	8x80w	-	20 A	2,5 1340 w
M	1x2500w	-	-	-	-	20 A	2,5 2500 w
N	2x600w	-	-	-	-	20 A	2,5 1200 w
O	1x1200w	-	-	-	-	20 A	2,5 1200 w
P	1x2500w	-	-	-	-	20 A	2,5 2500 w
Q	1x600w	3x100w	-	2x80w	-	15 A	1,5 1060 w
R	1x1000w	-	-	-	-	20 A	2,5 1000 w
S	1x1000w	-	-	-	-	20 A	2,5 1000 w
T	-	6x100w	3x100w	3x80w	-	15 A	1,5 1140 w
TOTAL	15	56	7	26	-	-	30280 w

QUADRO DE CARGAS CD 2:

Circ.	Especiais	tonelada	pontos	de luz	Dis.junior		
1	-	6x100w	3x100w	3x80w	-	20 A	2,5 1140 w
2	1x1000w	2x100w	-	-	-	20 A	2,5 1200 w
3	1x1000w	2x100w	-	-	-	20 A	2,5 1200 w
4	-	12x100w	-	2x80w	-	20 A	2,5 1360 w
5	1x1000w	2x100w	-	-	-	20 A	2,5 1200 w
6	1x600w	2x100w	1x100w	3x80w	-	20 A	2,5 1140 w
7	1x7500w	-	-	-	-	30 A	6,0 7500 w
8	2x600w	-	-	-	-	20 A	2,5 1200 w
9	1x1000w	1x100w	-	-	-	20 A	2,5 1100 w
10	-	10x100w	2x100w	5x80w	-	20 A	2,5 1600 w
11	-	7x100w	4x100w	6x80w	-	20 A	2,5 1580 w
TOTAL	8	44	10	19	-	-	20220 w



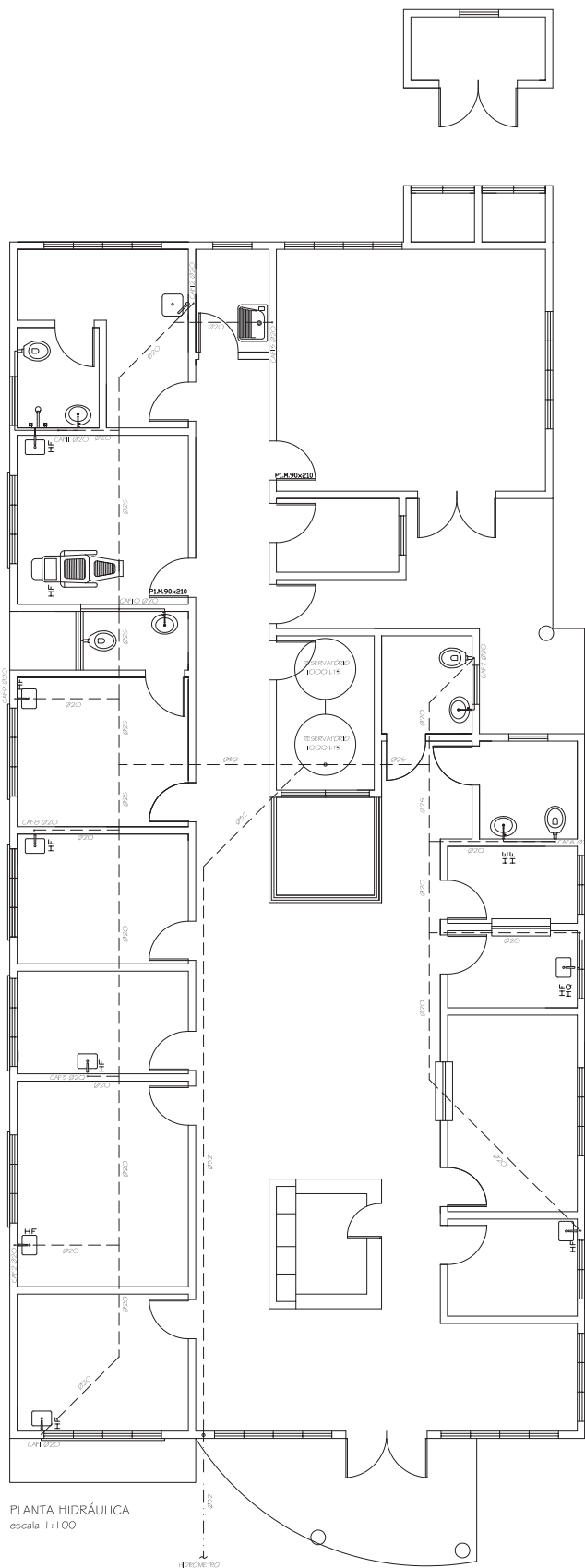
PREFEITURA MUNICIPAL DE SANTO AUGUSTO - UNIDADE BÁSICA DE SAÚDE

THAIS CRISTINE SCHULZ

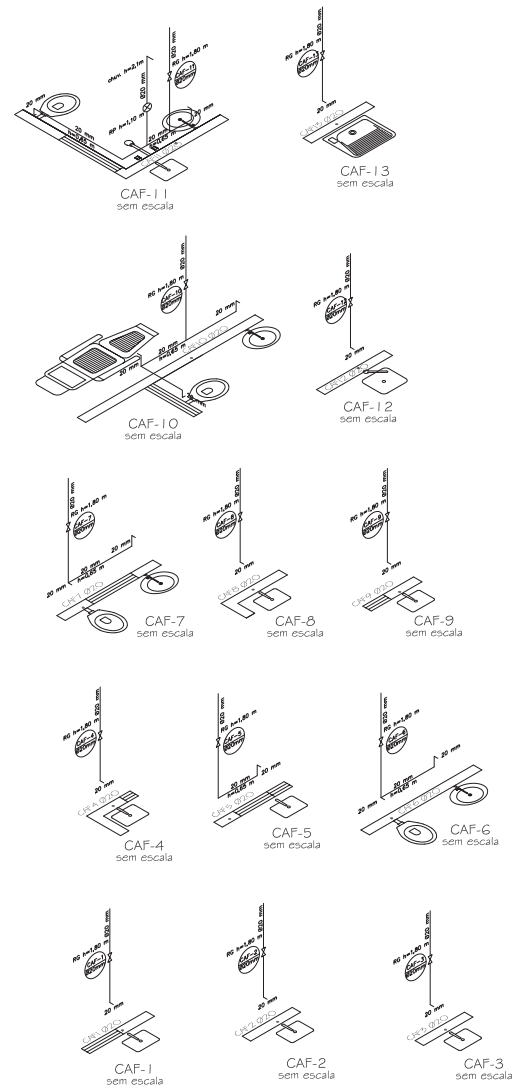
RESPONSÁVEL

PROJETO
Thais C. Schulz
 Arquiteta e Urbanista
 CAU A-60482-B

DATA: FEVEREIRO DE 2014 ESCALA: 1/100 ÁREA : 303,15 m²
QUADROS E LEGENDAS ELÉTRICO **A-07**



PLANTA HIDRÁULICA
escala 1:100



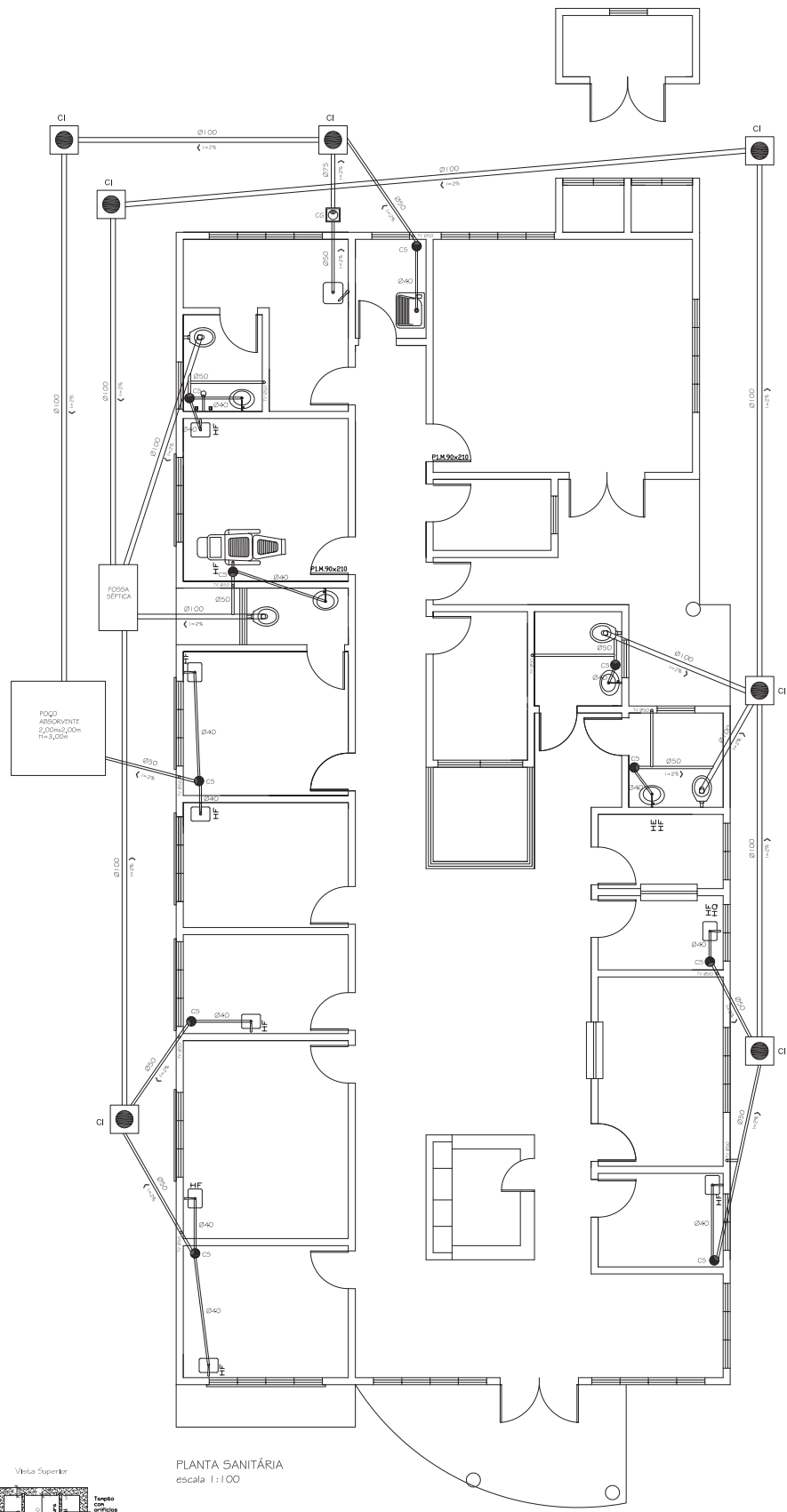
PREFEITURA MUNICIPAL DE SANTO AUGUSTO - UNIDADE BÁSICA DE SAÚDE

THAÍS CRISTINE SCHULZ

RESPONSÁVEL

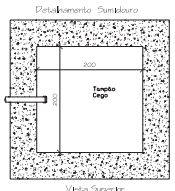
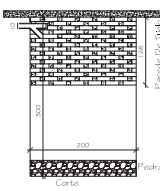
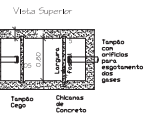
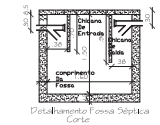
PROJETO
Thaís C. Schulz
Arquiteta e Urbanista
CAU A-60482-8

DATA: FEVEREIRO DE 2014	ESCALA: 1/100	ÁREA: 303,15 m ²
ISOMÉTRICOS		A-08



PLANTA SANITÁRIA
escala 1:100

2 Barras retorcidas de Ø1/4 por laje



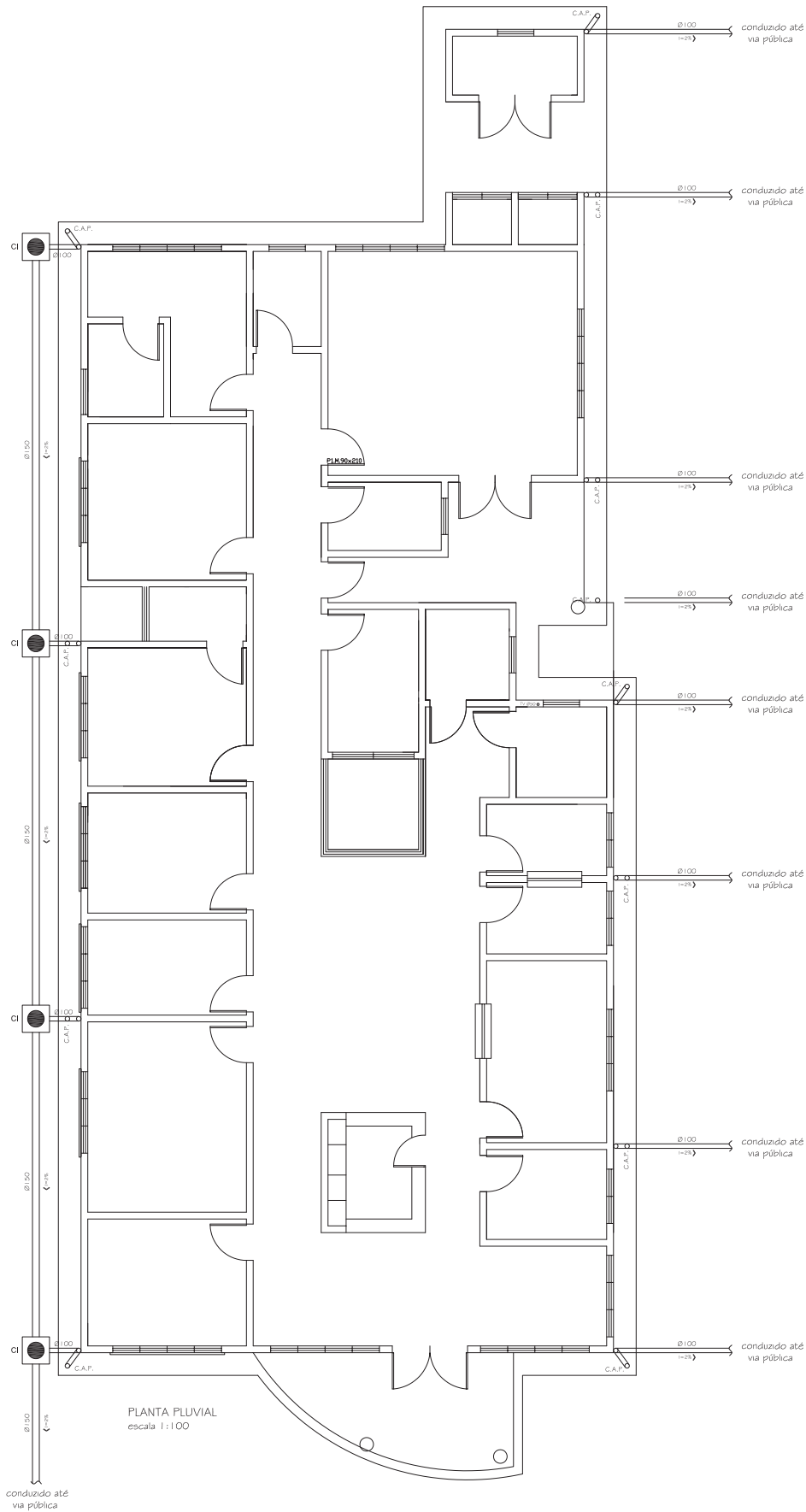
PREFEITURA MUNICIPAL DE SANTO AUGUSTO - UNIDADE BÁSICA DE SAÚDE

THAÍS CRISTINE SCHULZ

RESPONSÁVEL

PROJETO
Thaís C. Schulz
Arquiteta e Urbanista
CAU A-60482-B

DATA: FEVEREIRO DE 2014	ESCALA: 1/100	ÁREA: 303,15 m ²
PLANTA SANITÁRIA		A-09



PREFEITURA MUNICIPAL DE SANTO AUGUSTO - UNIDADE BÁSICA DE SAÚDE

THAÍS CRISTINE SCHULZ

RESPONSÁVEL

PROJETO

Thaís C. Schulz
Arquiteta e Urbanista
CAU A-60482-B

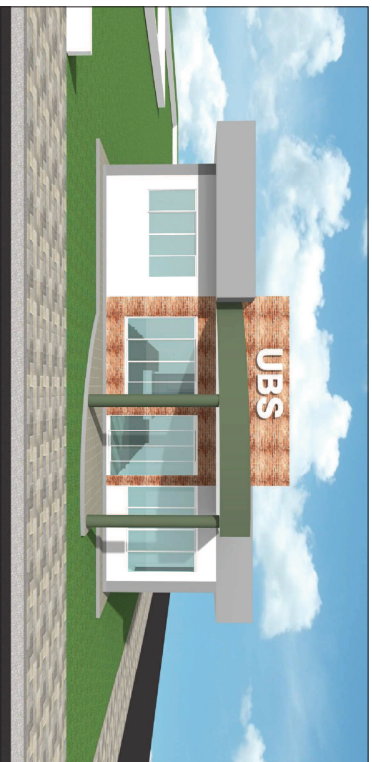
DATA: FEVEREIRO DE 2014

ESCALA: 1/100

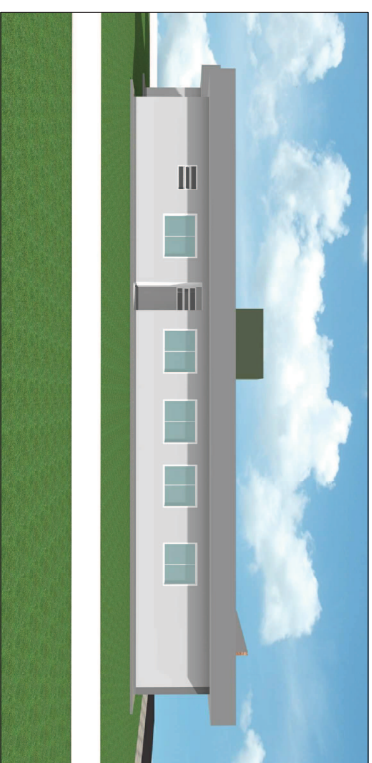
ÁREA: 303,15 m²

PLANTA PLUVIAL

A-10



FRENTE



LATERAL ESQUERDA



FUNDOS



LATERAL DIREITA

PREFEITURA MUNICIPAL DE SANTO AUGUSTO - UNIDADE BÁSICA DE SAÚDE

THAIS CRISTINE SCHULZ

RESPONSÁVEL

PROJETO

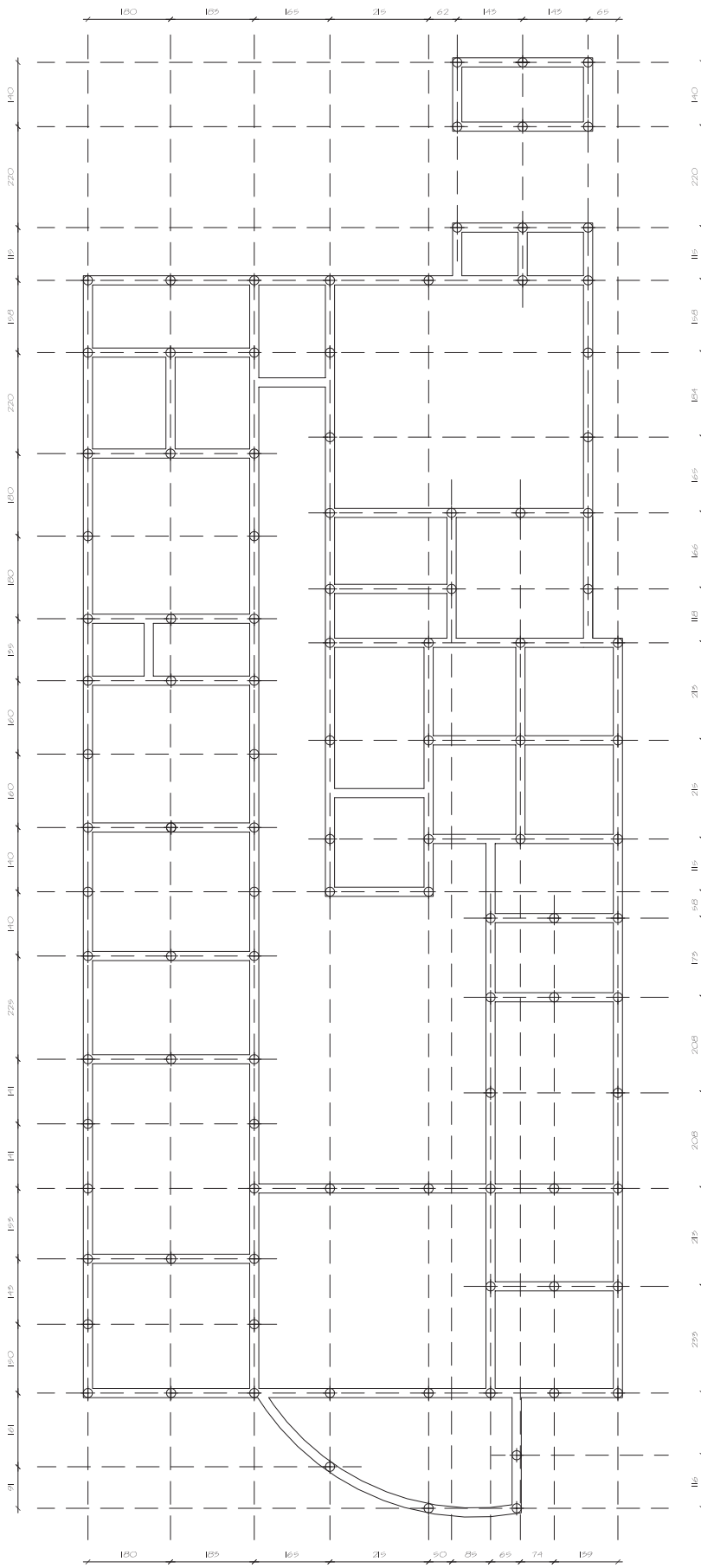
Thais C. Schulz
Arquiteta e Urbanista
CAU A-60482-8

DATA: FEVEREIRO DE 2014

ÁREA : 303,15 m²

FACHADAS

A-11



LOCAÇÃO DE ESTACAS
escala 1:100

PREFEITURA MUNICIPAL DE SANTO AUGUSTO - UNIDADE BÁSICA DE SAÚDE

Estacas:
Serão de 2m de profundidade com
3 ferros 8 mm est. 4.2 a cada 15 cm.

THAÍS CRISTINE SCHULZ

RESPONSÁVEL

PROJETO

Thaís C. Schulz
Arquiteta e Urbanista
CAU A-60482-B

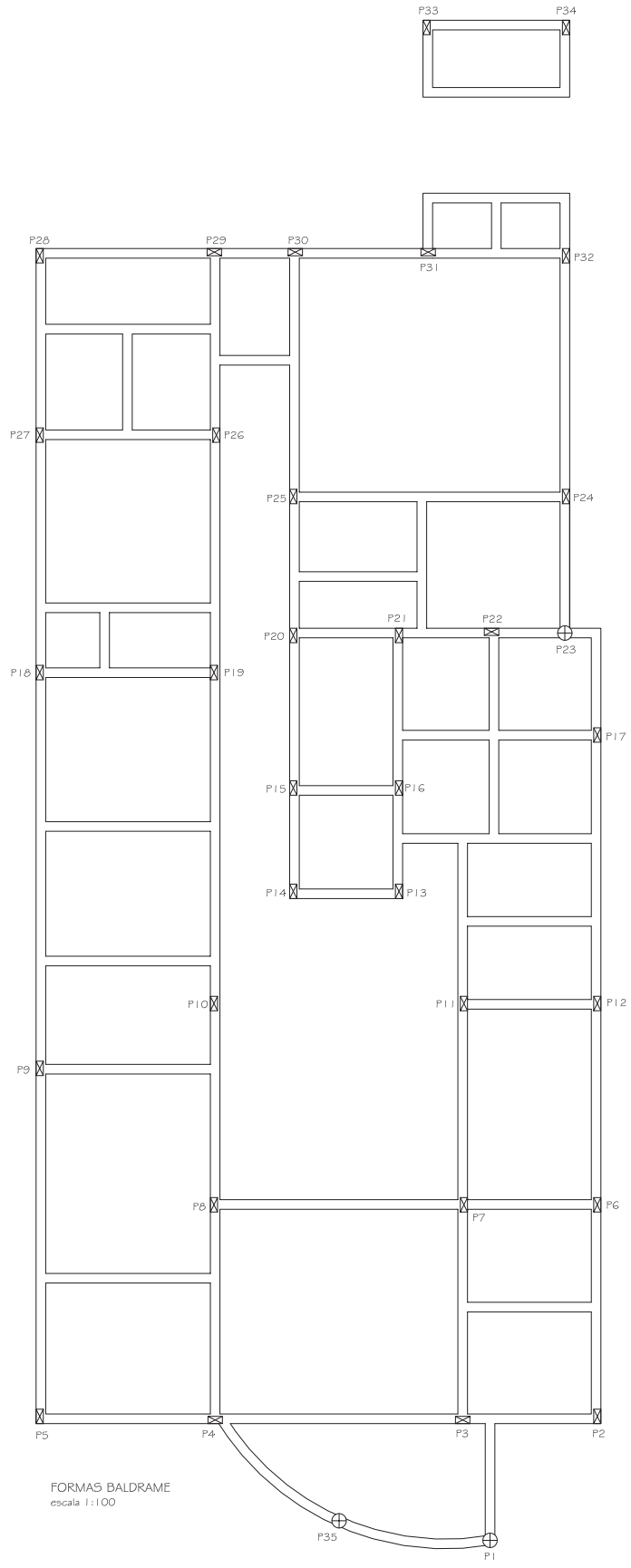
DATA: FEVEREIRO DE 2014

ESCALA: 1/100

ÁREA : 303,15 m²

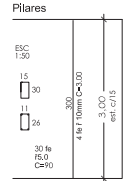
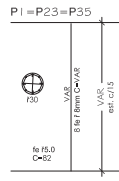
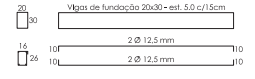
LOCAÇÃO DE ESTACAS

E-01



FORMAS BALDRAME
escala 1:100

Vigas de fundação:



PREFEITURA MUNICIPAL DE SANTO AUGUSTO - UNIDADE BÁSICA DE SAÚDE

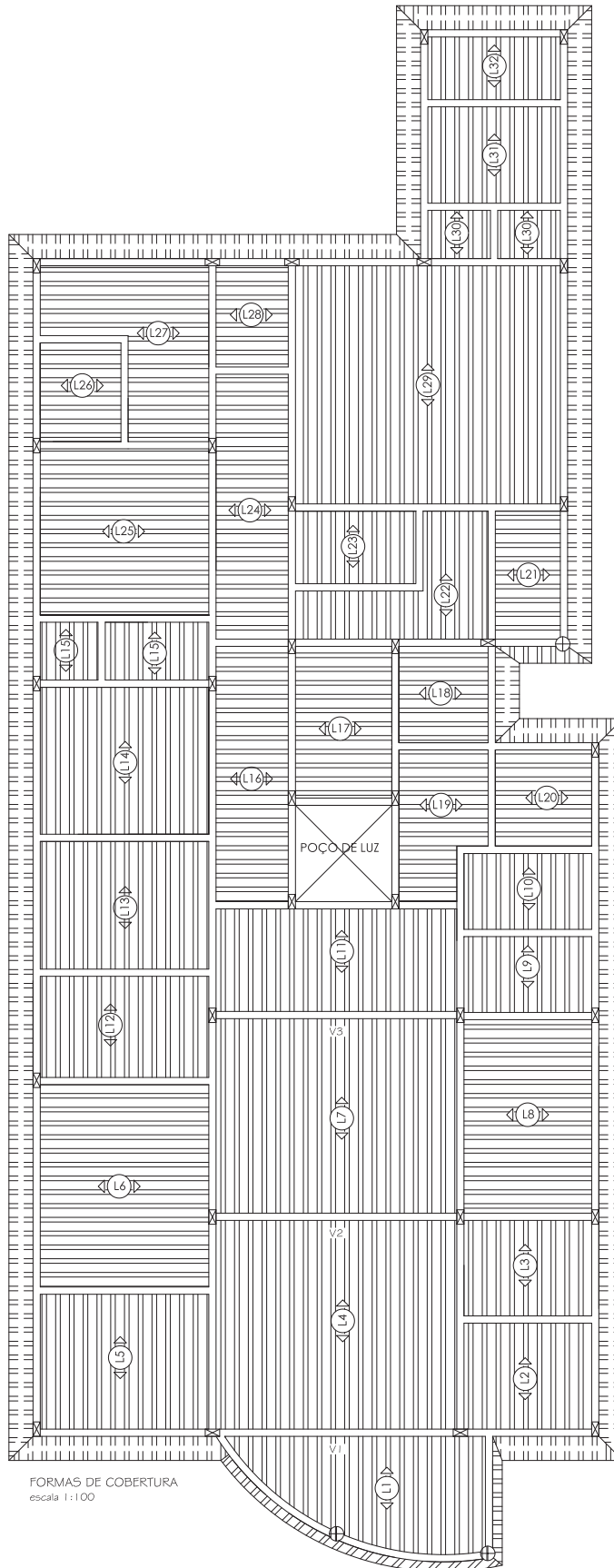
THAIS CRISTINE SCHULZ

RESPONSÁVEL

PROJETO
Thais C. Schulz
Arquiteta e Urbanista
CAU A-60482-B

DATA: FEVEREIRO DE 2014 ESCALA: 1/100 ÁREA : 303,15 m²

FORMAS E VIGAS BALDRAME **E-02**



FORMAS DE COBERTURA
escala: 1:100

V1 = V2 = V3

20	20x30 - est. 5.0 c/15cm
30	
14	2 Ø 10.0 mm - C-VAR
26	3 Ø 12.5 mm - C-VAR
104	
101	

Vigas de cobertura

30	larg. parede	larg. paredes30 - est. 5.0 c/15cm
104		2 Ø 10.0 mm
26		2 Ø 10.0 mm
101		

PREFEITURA MUNICIPAL DE SANTO AUGUSTO - UNIDADE BÁSICA DE SAÚDE

THAÍS CRISTINE SCHULZ

RESPONSÁVEL

PROJETO

Thaís C. Schulz
Arquiteta e Urbanista
CAU A-60482-B

DATA: FEVEREIRO DE 2014

ESCALA: 1/100

ÁREA: 303,15 m²

FORMAS E VIGAS DE COBERTURA

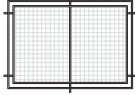
E-03

OBSERVAÇÕES:

A DISTÂNCIA ENTRE CADA PILAR DE CONCRETO E ENTRE CADA MOURÃO DEVE PERMANECER ENTRE 2,50M E 3,00M.

A COLOCAÇÃO DAS LEIVAS DE GRAMA SERÁ PRIORIDADE NOS ARREDORES DA EDIFICAÇÃO E NAS CALÇADAS EXTERNAS.

DETALHAMENTO DOS MÓDULOS:



AS MEDIDAS DEVEM SER FEITAS IN LOCO CADA MÓDULO NÃO DEVE ULTRAPASSAR 3,00M DE LARGURA.

OS PORTÕES SEGUEM O MESMO PADRÃO EXECUTIVO.

LEGENDA

PAVIMENTAÇÃO EXTERNA



BLOCOS INTERTRAVADOS



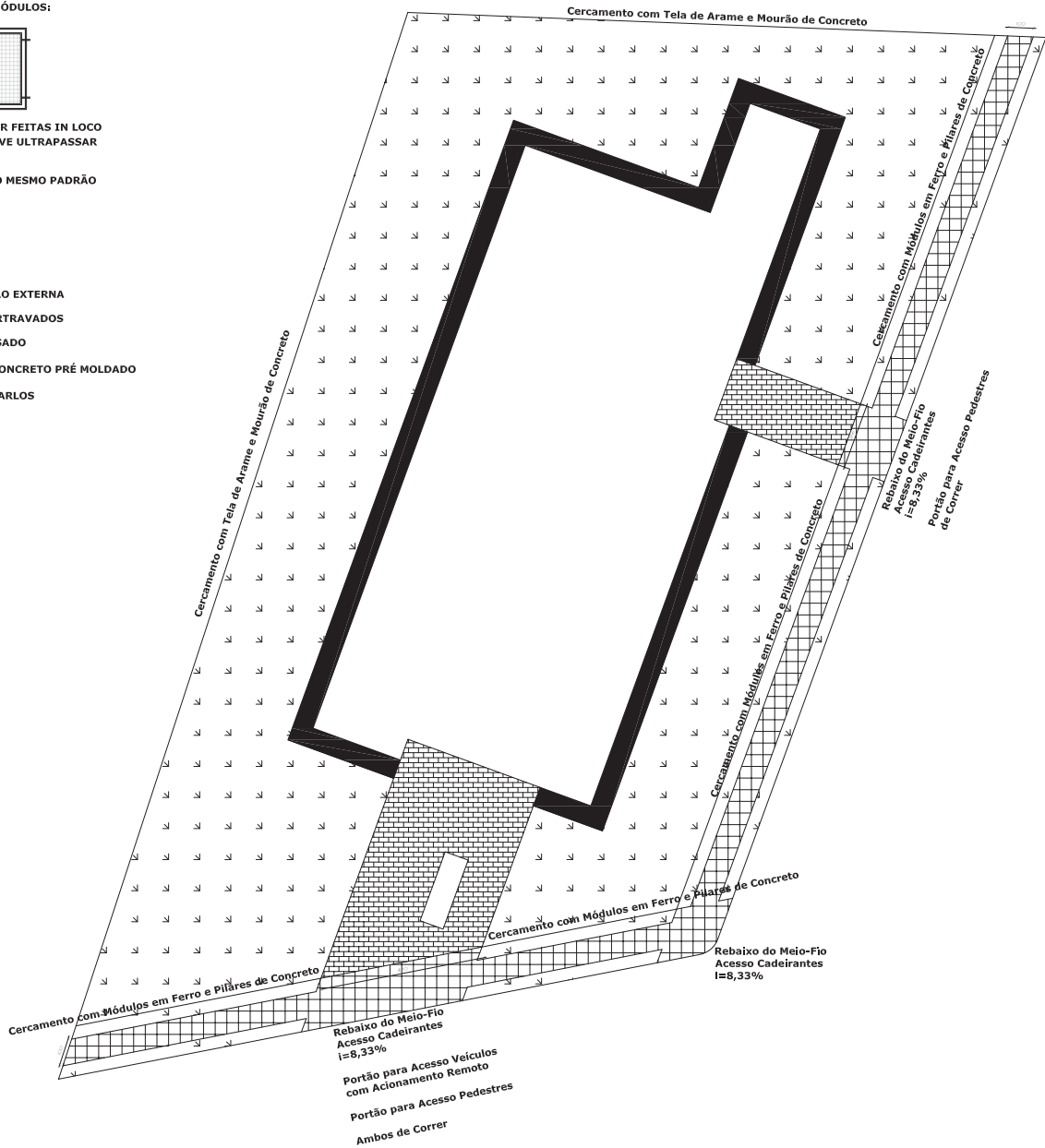
CIMENTO ALISADO



LAJOTAS DE CONCRETO PRÉ MOLDADO



GRAMA SÃO CARLOS



PREFEITURA MUNICIPAL DE SANTO AUGUSTO - UNIDADE BÁSICA DE SAÚDE

THAÍS CRISTINE SCHULZ

RESPONSÁVEL

PROJETO

Thaís C. Schulz
Arquiteta e Urbanista
CAU A-60482-B

DATA: FEVEREIRO DE 2014

ESCALA: 1/200

ÁREA : 303,15 m²

DETALHAMENTO EXTERNO

A-12